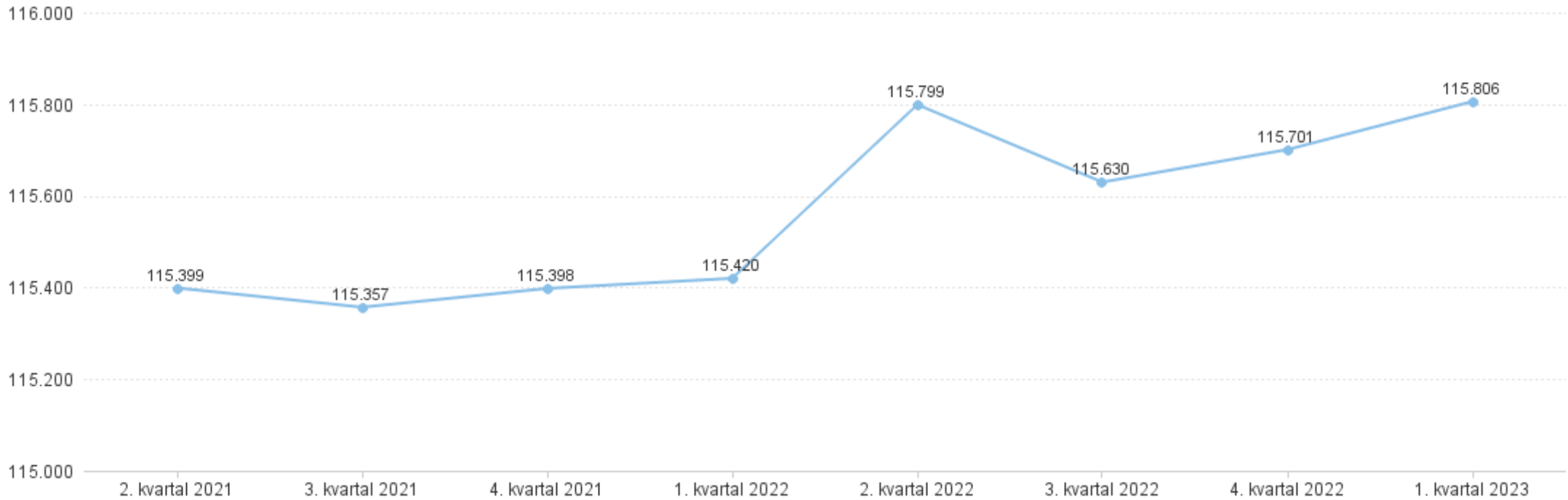


Befolkning Status

Opdateret pr. 9. april 2023



Befolkningsudvikling fordelt på kvartaler



		2. kvartal 2021	3. kvartal 2021	4. kvartal 2021	1. kvartal 2022	2. kvartal 2022	3. kvartal 2022	4. kvartal 2022	1. kvartal 2023
0-17 år	0-2 år	3.603	3.607	3.645	3.627	3.614	3.563	3.535	3.537
	3-5 år	3.713	3.684	3.655	3.621	3.688	3.679	3.656	3.647
	6-17 år	15.314	15.301	15.334	15.307	15.388	15.350	15.369	15.370
0-17 år		22.630	22.592	22.634	22.555	22.690	22.592	22.560	22.554
18-64 år	18-24 år	9.817	9.731	9.744	9.813	9.730	9.618	9.597	9.595
	25-39 år	20.718	20.782	20.757	20.817	20.941	20.960	21.061	21.159
	40-64 år	37.390	37.318	37.241	37.130	37.166	37.112	37.016	36.947
18-64 år		67.925	67.831	67.742	67.760	67.837	67.690	67.674	67.701

Befolkning Status

Opdateret pr. 9. april 2023



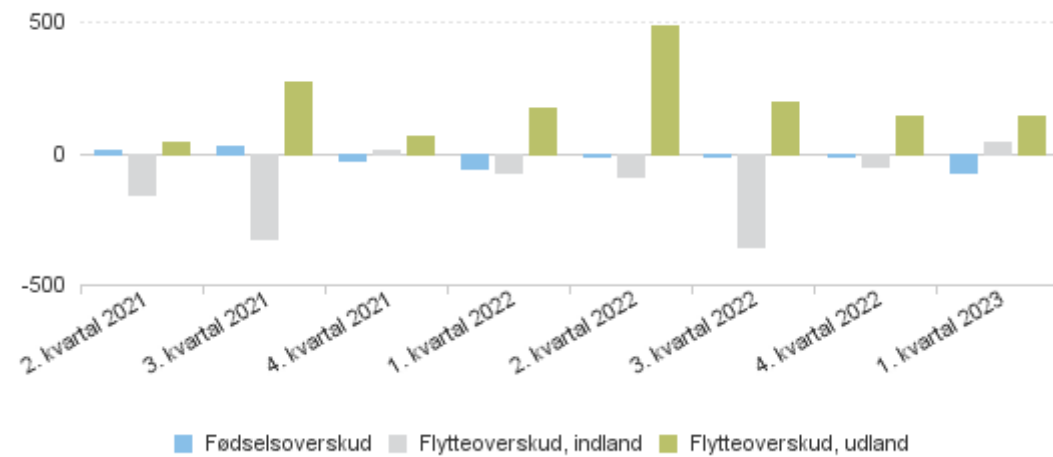
65+ år	65-79 år	18.982	19.019	19.074	19.092	19.160	19.183	19.235	19.281
	80+ år	5.862	5.915	5.948	6.013	6.112	6.165	6.232	6.270
65+ år		24.844	24.934	25.022	25.105	25.272	25.348	25.467	25.551
		115.399	115.357	115.398	115.420	115.799	115.630	115.701	115.806

Befolkningens bevægelser

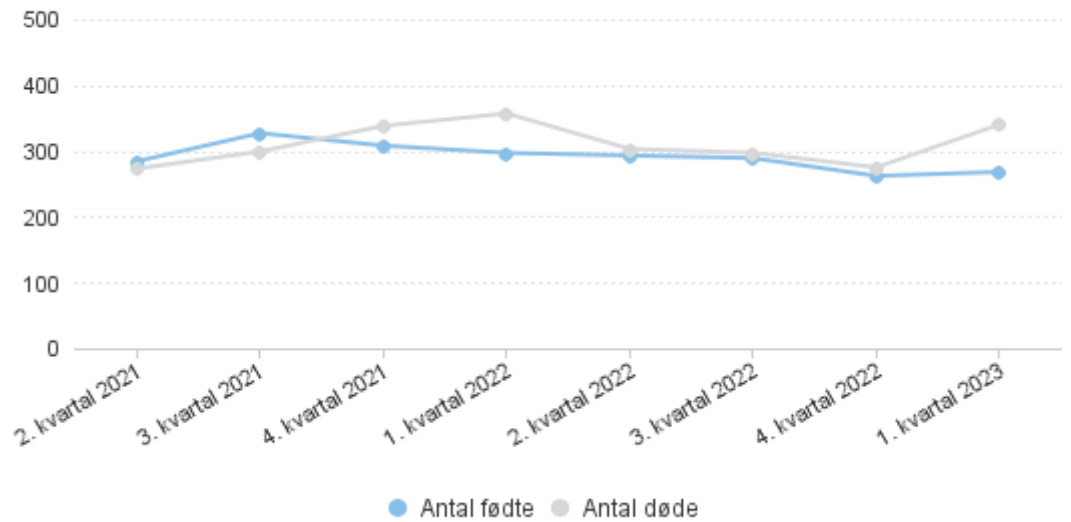


Befolkningens bevægelser

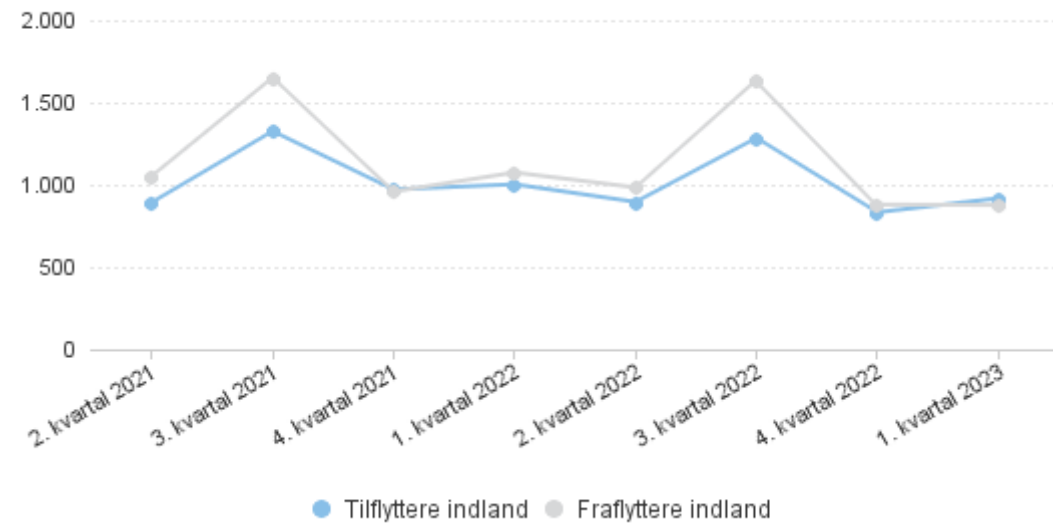
Fødselsoverskud, flytteoverskud i ind- og udland



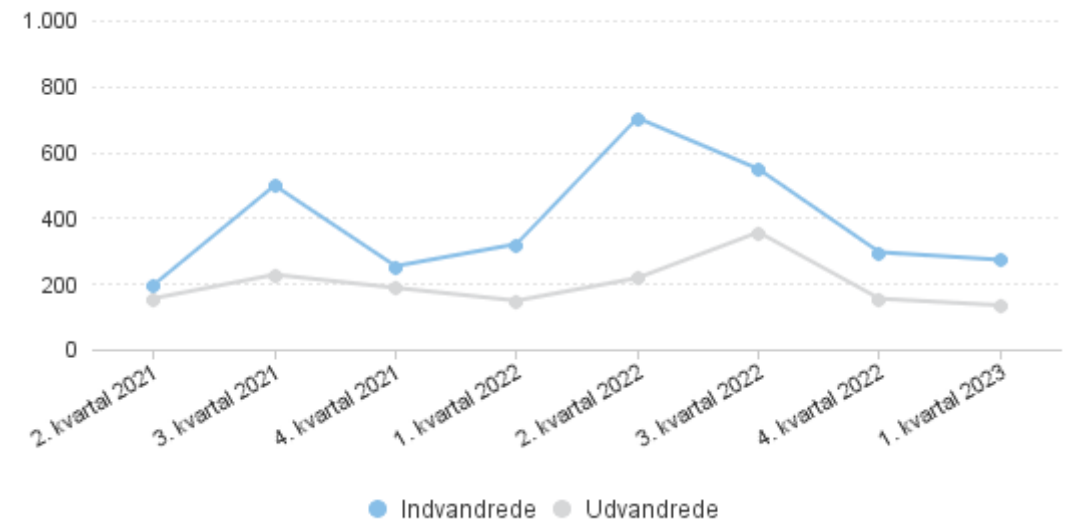
Fødselsoverskud



Flytteoverskud, indland



Flytteoverskud, udland



Befolkningens bevægelser



Befolkningens bevægelser

	2. kvartal 2021	3. kvartal 2021	4. kvartal 2021	1. kvartal 2022	2. kvartal 2022	3. kvartal 2022	4. kvartal 2022	1. kvartal 2023
Antal fødte	284	327	308	297	293	289	262	268
Antal døde	273	299	338	357	303	297	275	340
Fødselsoverskud	11	28	-30	-60	-10	-8	-13	-72
Tilflyttere, indland	893	1.326	972	1.003	896	1.285	833	918
Fraflyttere, indland	1.053	1.652	959	1.075	984	1.638	880	877
Flytteoverskud, indland	-160	-326	13	-72	-88	-353	-47	41
Indvandrede	196	498	253	320	703	548	295	272
Udvandrede	155	227	187	148	217	356	154	134
Nettoindvandrede	41	271	66	172	486	192	141	138
Befolkningstilvækst	-108	-27	49	40	388	-169	81	107
Befolkningstal, ultimo	115.399	115.357	115.398	115.420	115.799	115.630	115.701	115.806

Som følge af korrektioner til befolkningstallet kan der være forskel på befolkningstilvækst opgjort som fødselsoverskud plus flytteoverskud, indland plus nettoindvandring og stigningen i befolkningstallet fra et kvartal til det næste.

Befolkningens flyttemønster

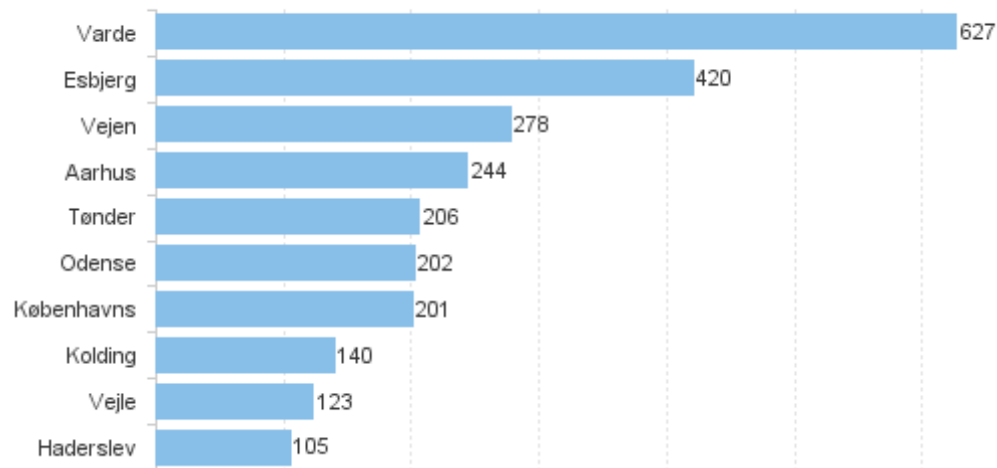
Opdateret pr. 9. april 2023



Flyttemønster til og fra kommuner (indland)

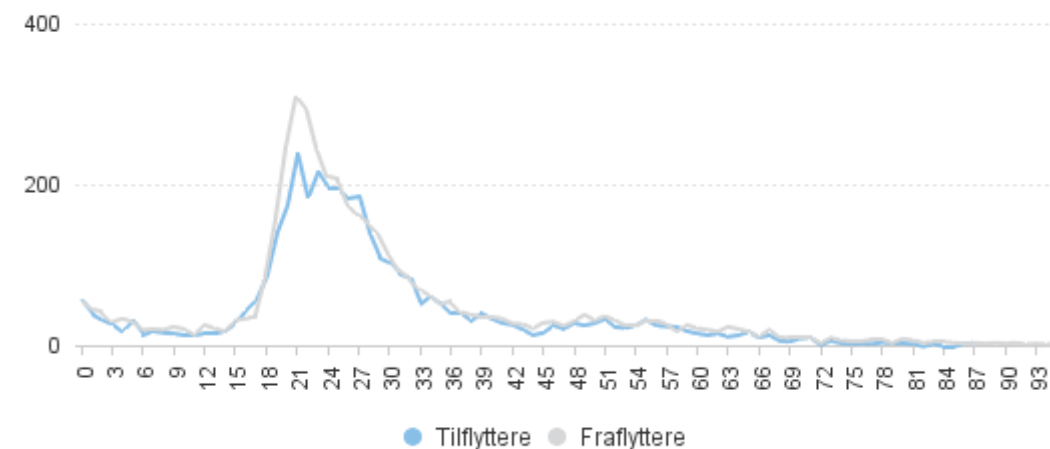
2. kvartal 2022 - 1. kvartal 2023

Hvilke kommuner kommer tilflytterne fra? (Top 10)



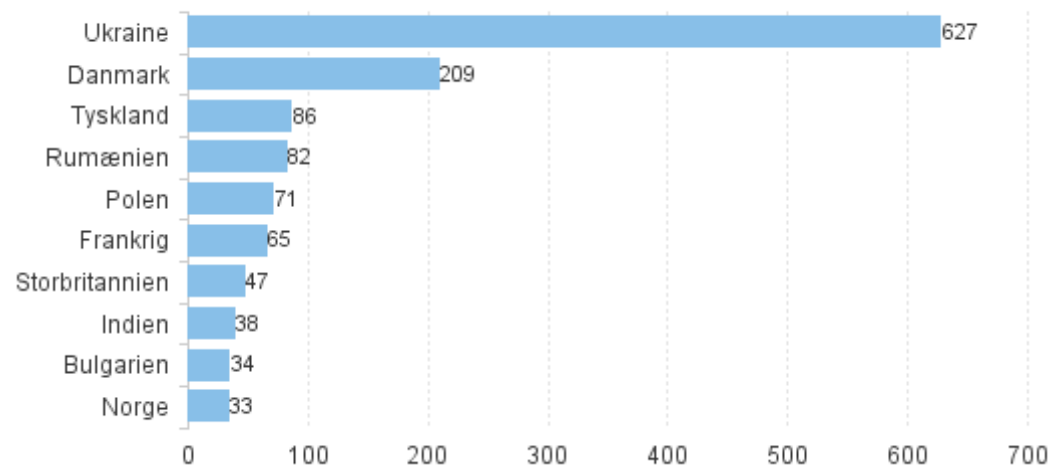
Det er ikke muligt, at vise hvilke kommuner fraflytterne flytter til.

Tilflyttere og fraflyttere fordelt på alder

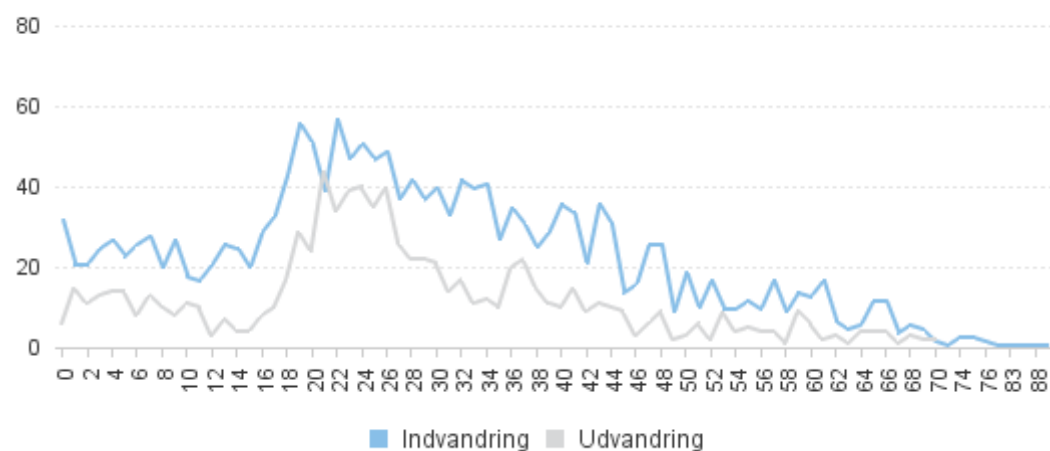


Flyttemønster for indvandring og udvandring (udland)

Hvilke statsborgere flytter til Esbjerg fra udlandet? (Top 10)



Tilflyttere og fraflyttere fordelt på alder

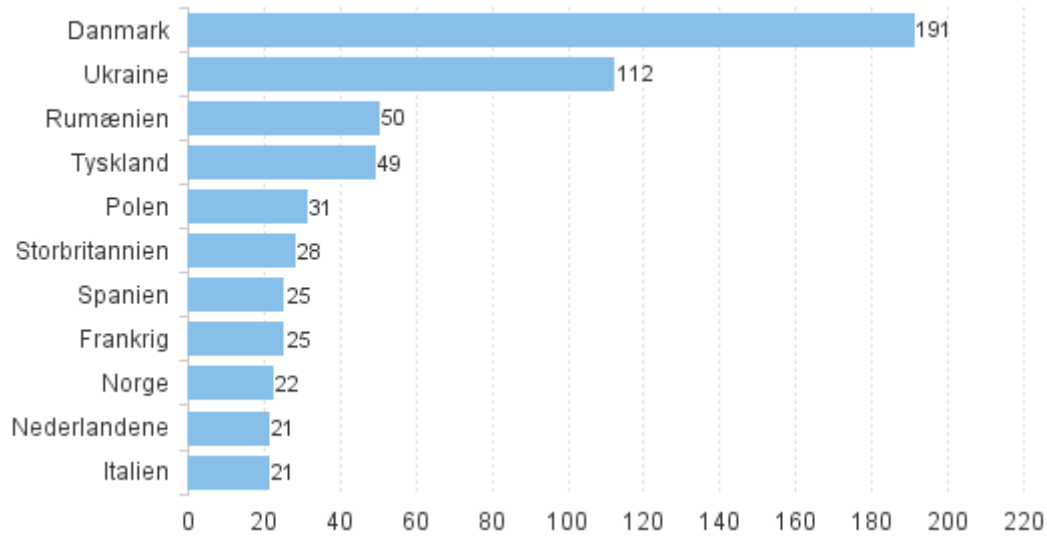


Befolkningens flyttemønster

Opdateret pr. 9. april 2023



Hvilke statsborgere flytter fra Esbjerg til udlandet? (Top 10)



Information

Opdateret pr. 9. april 2023



Definitioner

- Folketallet omfatter samtlige personer, der på det pågældende tidspunkt havde bopælsadresse i Esbjerg Kommune.
- Statistikken over levendefødte omfatter levendefødte børn født i Danmark, Grønland eller udlandet af mødre, som har bopælsadresse i Esbjerg Kommune på fødselstidspunktet.
- Statistikken over døde omfatter alle dødsfald blandt personer med fast bopæl i Esbjerg Kommune, uanset hvor dødsfaldene indtræffer.
- Indenlandske flytninger omfatter alene flytninger mellem kommuner i Danmark, mens flytninger internt i kommunen ikke er medregnet.
- Tilflytninger fra udlandet, omfatter Nordiske statsborgere, som tager fast ophold, samt ikke-nordiske statsborgere, som får opholdstilladelse for mere end 3 måneder. Desuden medregnes tilflytninger fra Færøerne og Grønland.
- Udvandrede omfatter personer der flytter til udlandet og opgiver deres bopæl her i landet. Desuden medregnes flytninger til Færøerne og Grønland.

Opdatering

Rapporten indeholder data opgjort pr. kvartal og afgrænset til hhv. seneste 4 eller 8 afsluttede kvartaler.

Rapporten opdateres hver tirsdag. Opdateringen kan medføre mindre opdateringer af tallene for allerede afsluttede kvartaler som følge af registreringer i CPR registeret.